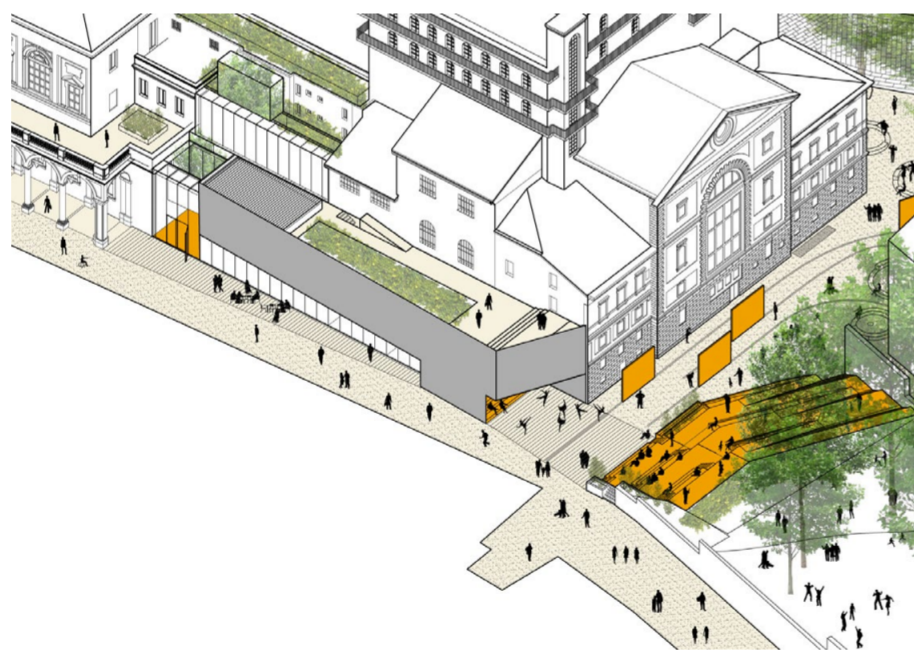
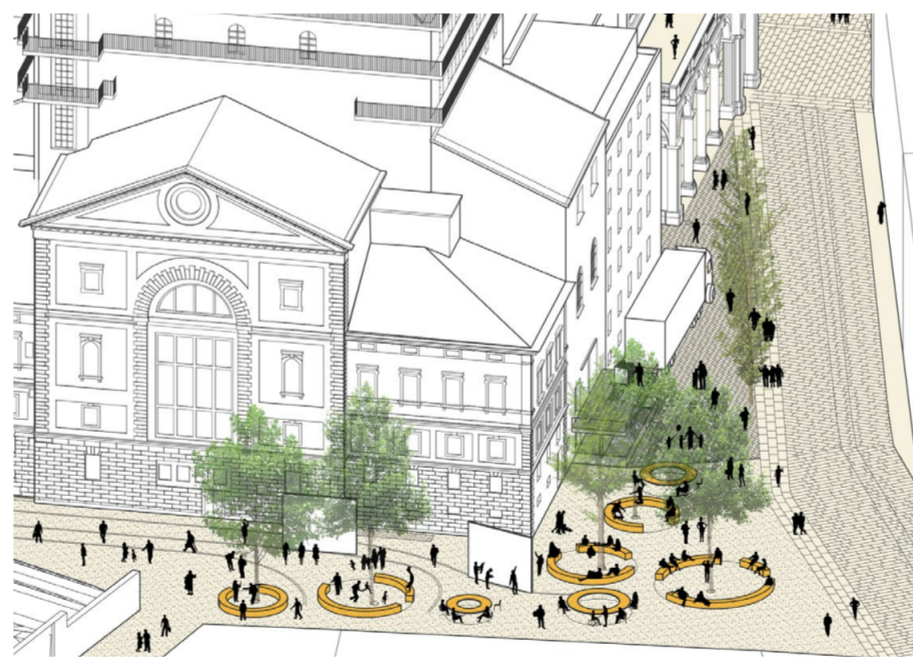


PIAZZA VERDI: LO SPAZIO DEGLI INCONTRI



VIA DEL GUASTO: NUOVI SPAZI DI RAPPRESENTAZIONE



LARGO RESPIGHI: L'AREA DELLE RELAZIONI

PLANIMETRIA scala 1:500



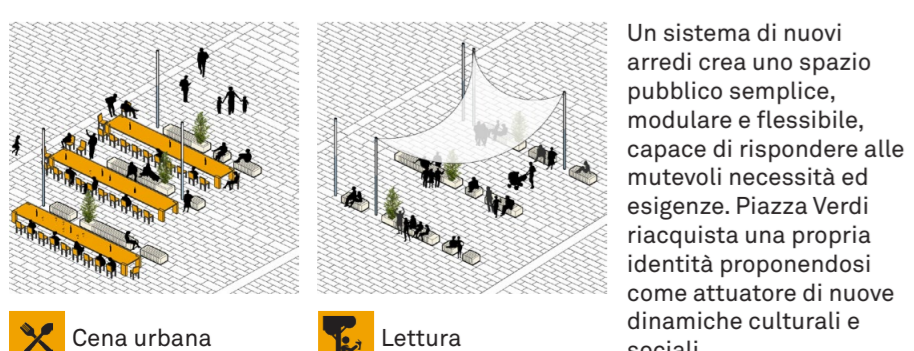
Evento culturale Mercato Concerto



Teatro sperimentale Mostra interattiva Corpo libero



Lezione all'aperto Expo artistica Workshop musicale



Cena urbana Lettura



Laboratorio teatrale Teatro immersivo

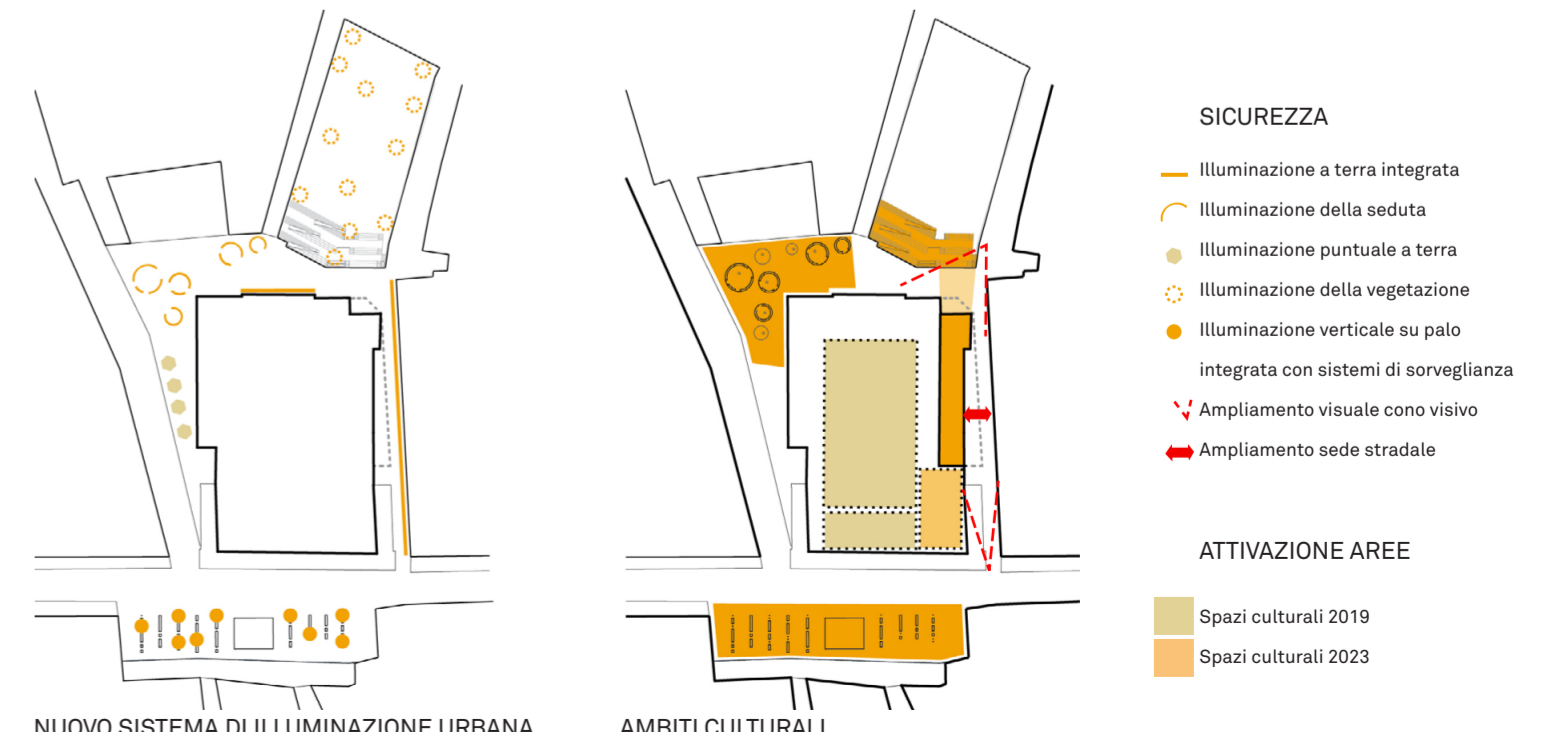


Degustazione Studio all'aperto

Un sistema di nuovi arredi crea uno spazio pubblico semplice, modulare e flessibile, capace di rispondere alle mutevoli necessità ed esigenze. Piazza Verdi riacquista una propria identità proponendosi come attuttore di nuove dinamiche culturali e sociali.

Il rapporto tra la scalinata verso i Giardini del Guasto e il nuovo Spazio Guasto, generato dalla sala prove aperta verso lo spazio verde, rinnovano il rapporto del Teatro con la città. Nuove tipologie di rappresentazione scenica prendono corpo e allargano gli spazi del Teatro verso la città.

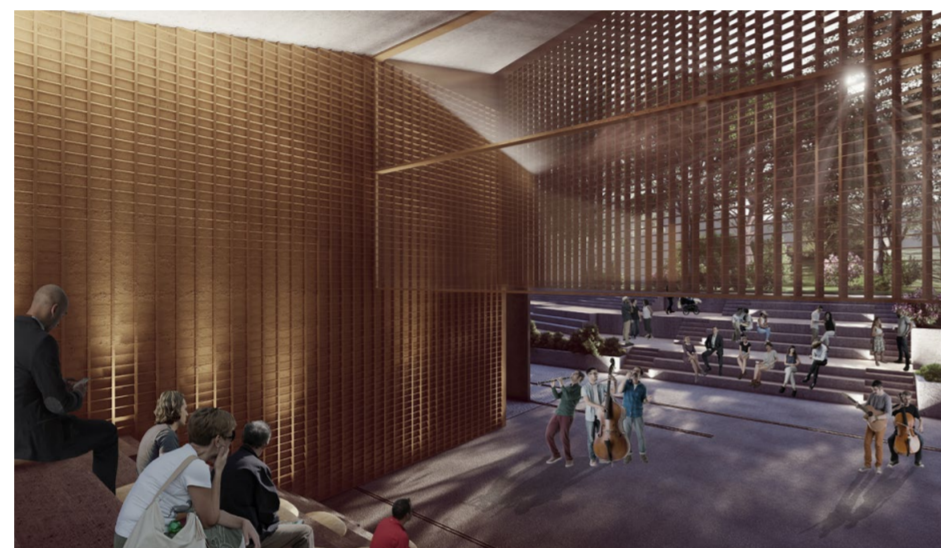
Largo Respighi diventa il terzo polo del rinnovato distretto culturale del Teatro Comunale. Attività a scala ridotta prendono corpo negli spazi all'ombra del grande Ginkgo Biloba. Gruppi ristretti possono trovare spazi adeguati per performance ed eventi culturali.



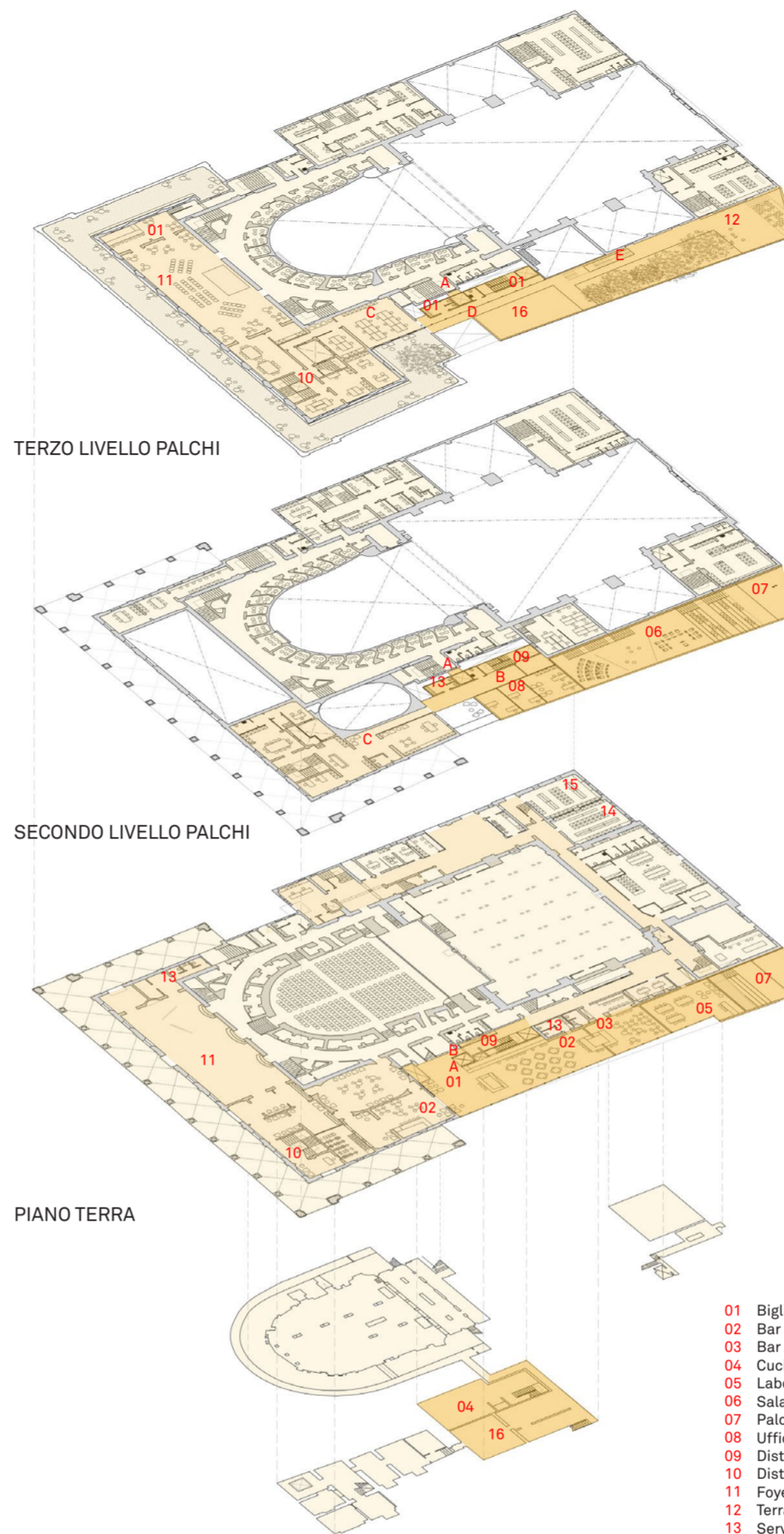
NUOVO SISTEMA DI ILLUMINAZIONE URBANA AMBITI CULTURALI

- SICUREZZA**
- Illuminazione a terra integrata
  - Illuminazione della seduta
  - Illuminazione puntuale a terra
  - Illuminazione della vegetazione
  - Illuminazione verticale su palo
  - integrata con sistemi di sorveglianza
  - ↗ Ampliamento visuale cono visivo
  - ↔ Ampliamento sede stradale
- ATTIVAZIONE AREE**
- Spazi culturali 2019
  - Spazi culturali 2023

CONCORSO DI IDEE TEATRO COMUNALE



## IL NUOVO INTERVENTO COME ATTUATORE DI NUOVE RELAZIONI

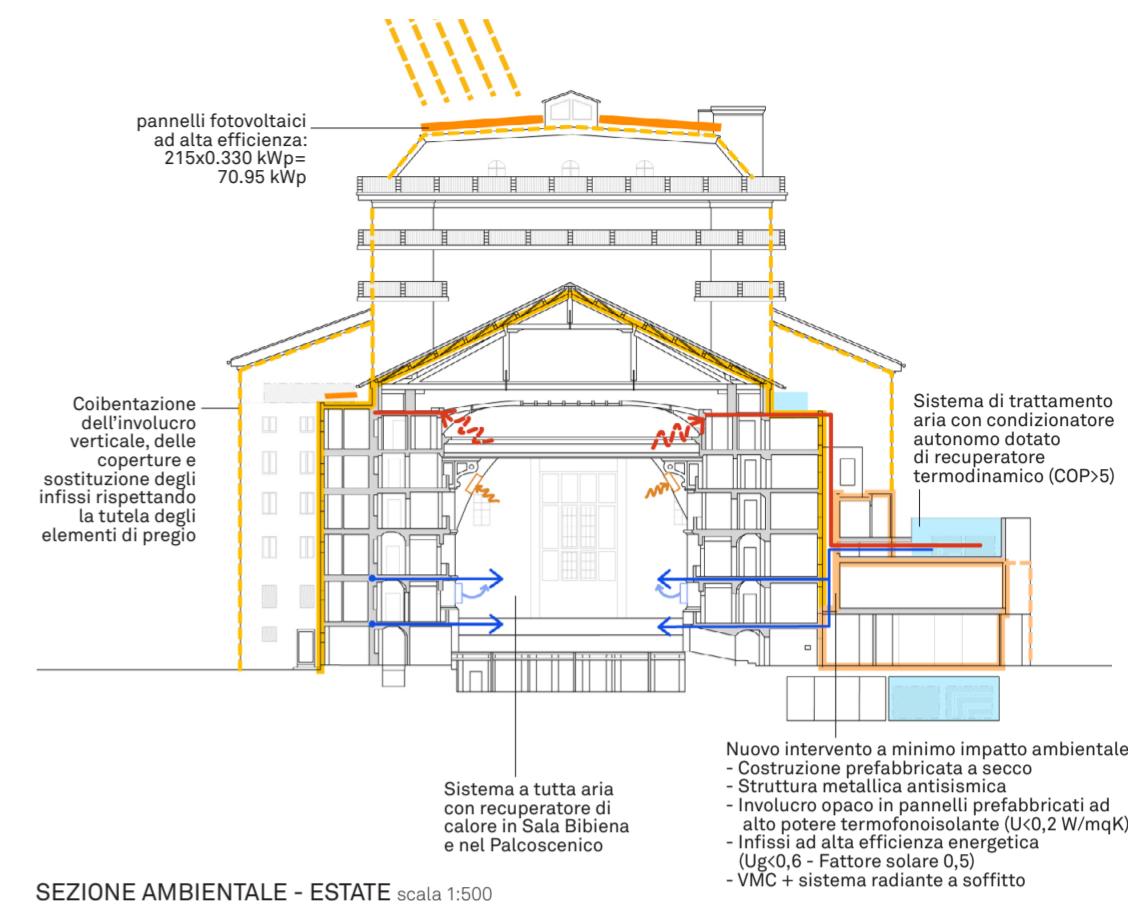


PIANO TERRA

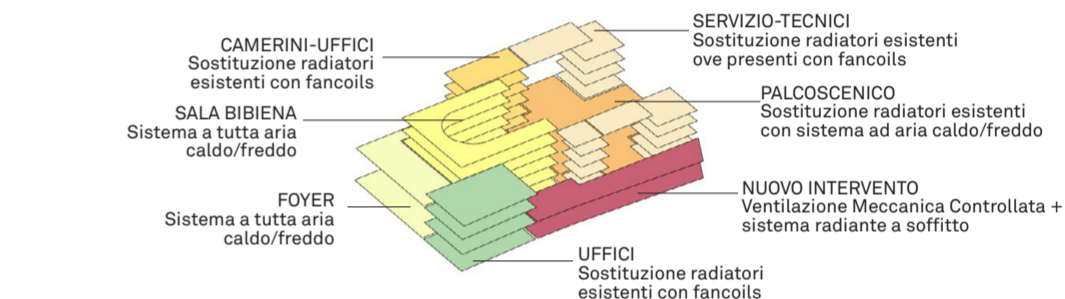
PIANO INTERRATO

- 01 Biglietteria
  - 02 Bar Bistrot
  - 03 Bar Aziendale
  - 04 Cucina
  - 05 Laboratorio Atelier
  - 06 Sala prove Spazio Guasto
  - 07 Palcoscenico Esterno
  - 08 Uffici Dir. Affari Generali
  - 09 Distribuzione Verticale Interna
  - 10 Distribuzione Verticale Foyer
  - 11 Foyer Spazio Evento
  - 12 Terrazza
  - 13 Servizi Igienici
  - 14 Spogliatoio orchestra M
  - 15 Spogliatoio orchestra F
  - 16 Locale Impianti
- A Ingresso accessibile
  - B Ingresso uffici
  - C Collegamento uffici
  - D Collegamento Terrazze
  - E Collegamento Guasto-Terrazze

## UN TEATRO EFFICIENTE



SEZIONE AMBIENTALE - ESTATE scala 1:500



DECENTRALIZZAZIONE A TRASFERIMENTO DI ENERGIA

## UN TEATRO SOSTENIBILE

### ANALISI ECONOMICA DEL PROGETTO (CLIMATIZZAZIONE)

HI TERMICI	ATTUALE	PROGETTO
Trasmissione pareti:	460 kW	310 kW
Trasmissione infissi:	85 kW	40 kW
Ventilazione:	200kW	200 kW

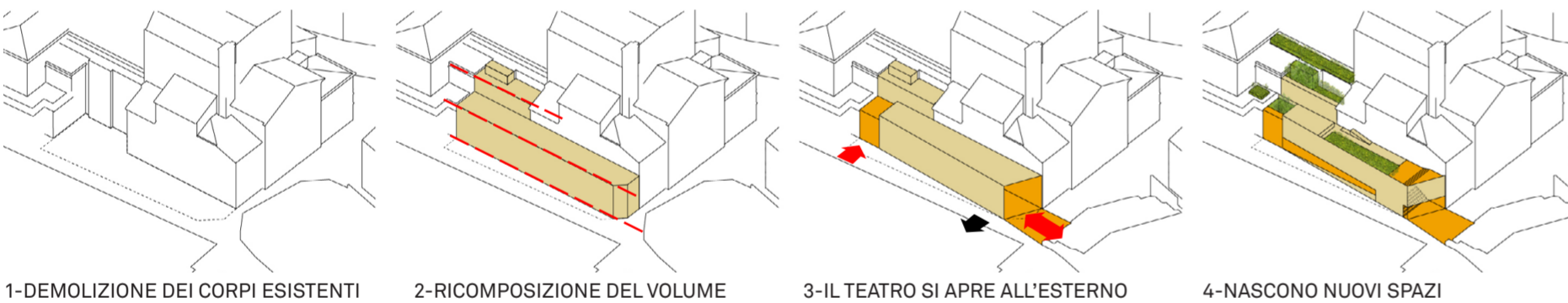
  

ENERGIA TERMICA RICHIESTA	ATTUALE	PROGETTO
Inverno:	1,200,000 kWh/a	875,000 kWh/a
Estate:	325,000 kWh/a	240,000 kWh/a
Totale:	1,525,000 kWh/a	1,125,000 kWh/a

ENERGIA ELETTRICA RICHIESTA	PROGETTO
Condizionatore autonomo pompa di calore (COP/EER>5)	225,000 kWel h/a

ENERGIA PRODOTTA DA FOTOVOLTAICO	PROGETTO
Potenza di Picco:	70.95 kWp
Energia prodotta (posa piana dei pannelli):	75,700 kWel h/a

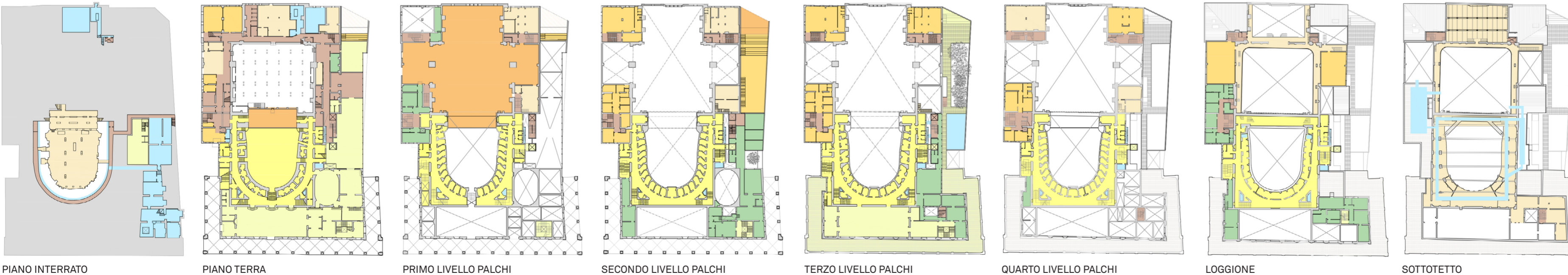
FABBISOGNO DI ENERGIA RIMANENTE	PROGETTO
Energia:	149,300 kWel h/a
Costo annuo energia per climatizzazione:	22,000 Euro



Il progetto di valorizzazione del Teatro Comunale nasce dalla volontà di riorganizzare dal punto di vista funzionale, energetico e socioculturale gli spazi del complesso, per renderlo maggiormente permeabile al suo intorno coinvolgendo i frequentatori della zona, il pubblico tradizionale ed i giovani nelle attività del teatro in modalità innovative e nuove. L'occasione è data dalla demolizione di una serie di corpi costruiti negli anni in Via del Guasto per dare risposta alle crescenti esigenze produttive. Oltre ai corpi viene proposta la demolizione della pericolante torre cisterna in quanto non funzionale alla nuova configurazione del Teatro. Il primo obiettivo del progetto è la ricomposizione dei volumi esistenti, con la

creazione di una cortina architettonica che prosegue il corpo della Terrazza e dei volumi retrostanti. Il rapporto tra la parte storica ed il nuovo intervento genera un taglio del volume per ospitare il nuovo ingresso accessibile, la biglietteria e gli accessi agli uffici ed al loggione. Sul lato del giardino del Guasto l'edificio ed il giardino stesso si "aprono" reciprocamente generando uno spazio urbano innovativo e non convenzionale. Il sistema urbano si completa con l'ampliamento della Terrazza del Teatro verso Via del Guasto con la creazione di un nuovo giardino in quota ed il nuovo collegamento con il Guasto attraverso lo spazio prove.

## NUOVI PERCORSI RINNOVANO LA FUNZIONALITA'



PIANO INTERRATO

PIANO TERRA

PRIMO LIVELLO PALCHI

SECONDO LIVELLO PALCHI

TERZO LIVELLO PALCHI

QUARTO LIVELLO PALCHI

LOGGIONE

SOTTOTETTO

PIANTE FUNZIONALI scala 1:1000

- Spettacolo
- Sala
- Foyer/Bar
- Uffici
- Camerini/Prove
- Distribuzione
- Tecnici
- Impianti

Il Teatro si apre alla città in un sistema di connessioni e produzioni artistiche con lo spazio urbano adiacente. Il Foyer, tramite il vano di risalita su Piazza Verdi destinato al pubblico, diviene indipendente dalla Sala, con servizi igienici autonomi. Un nuovo ingresso consente la completa accessibilità al teatro ed un accesso autonomo per i lavoratori che sono connessi a tutti gli ambienti senza interferire con i flussi pubblici. In esso confluisce la biglietteria integrata ad un'area

ristorazione interna ed esterna, a cui si connette indipendentemente il bar aziendale, al cui posto vengono ricollocati gli spogliatoi dell'orchestra. Gli uffici amministrativi, con nuova distribuzione spaziale e funzionale, annesso la direzione degli affari generali. La sala prove, multifunzionale, è accessibile sia dall'interno che dall'esterno, con cui si relaziona e mette in scena il teatro sperimentale. Gli impianti, ottimizzati per aree di utilizzo ed efficienza, sono integrati al progetto.

## CONCORSO DI IDEE TEATRO COMUNALE